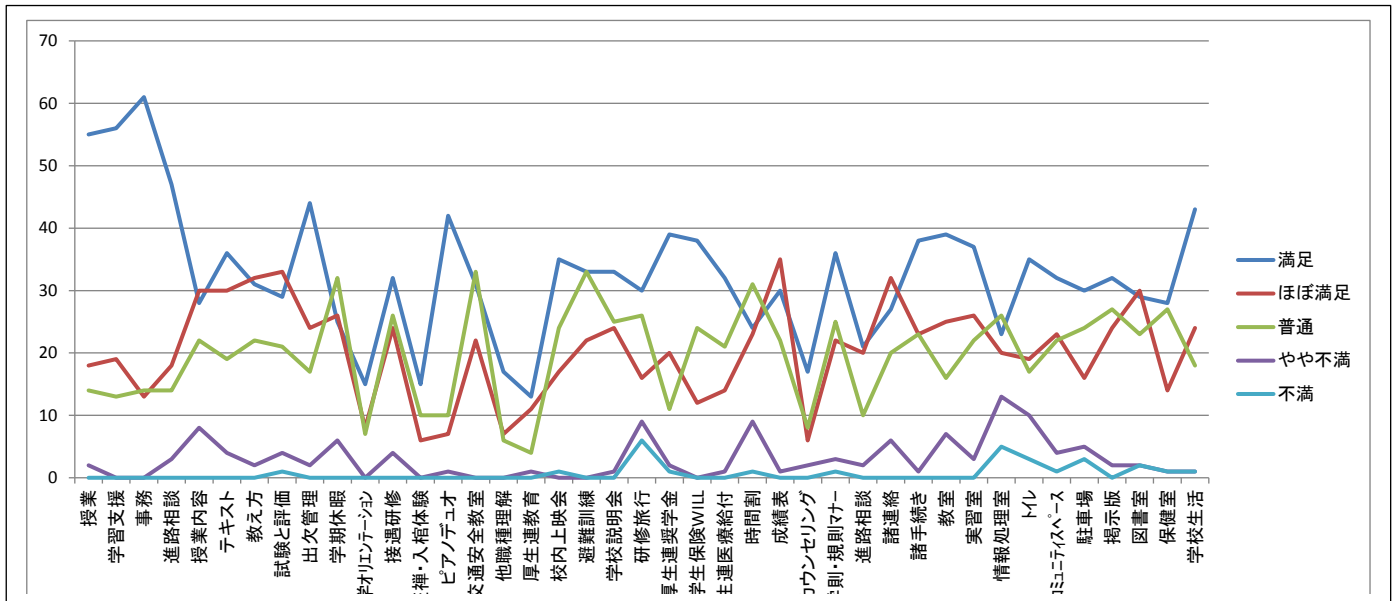


3. 平成30年度 学生満足度調査結果

(平成31年2月～3月)



1	性別	男子10人	女子79人			
2	学年	1学年32人/2学年28人/3学年30人				
3	総数	89人回答/90人中				
質問項目		満足	ほぼ満足	普通	やや不満	不満
3	授業	55	18	14	2	0
4	学習支援	56	19	13	0	0
5	事務	61	13	14	0	0
6	進路相談	47	18	14	3	0
7	授業内容	28	30	22	8	0
8	テキスト	36	30	19	4	0
9	教え方	31	32	22	2	0
10	試験と評価	29	33	21	4	1
11	出欠管理	44	24	17	2	0
12	学期休暇	25	26	32	6	0
13	入学オリエンテーション	15	8	7	0	0
14	接遇研修	32	24	26	4	0
15	座禅・入棺体験	15	6	10	0	0
16	ピアノデュオ	42	7	10	1	0
17	交通安全教室	31	22	33	0	0
18	他職種理解	17	7	6	0	0
19	厚生連教育	13	11	4	1	0
20	校内上映会	35	17	24	0	1
21	避難訓練	33	22	33	0	0
22	学校説明会	33	24	25	1	0
23	研修旅行	30	16	26	9	6
24	厚生連奨学金	39	20	11	2	1
25	学生保険WILL	38	12	24	0	0
26	厚生連医療給付	32	14	21	1	0
27	時間割	24	23	31	9	1
28	成績表	30	35	22	1	0
29	カウンセリング	17	6	8	2	0
30	学則・規則マナー	36	22	25	3	1
31	進路相談	21	20	10	2	0
32	諸連絡	27	32	20	6	0
33	諸手続き	38	23	23	1	0
34	教室	39	25	16	7	0
35	実習室	37	26	22	3	0
36	情報処理室	23	20	26	13	5
37	トイレ	35	19	17	10	3
38	コミュニティスペース	32	23	22	4	1
39	駐車場	30	16	24	5	3
40	掲示版	32	24	27	2	0
41	図書室	29	30	23	2	2
42	保健室	28	14	27	1	1
43	学校生活	43	24	18	1	1